

### Hoe aaltjes werken

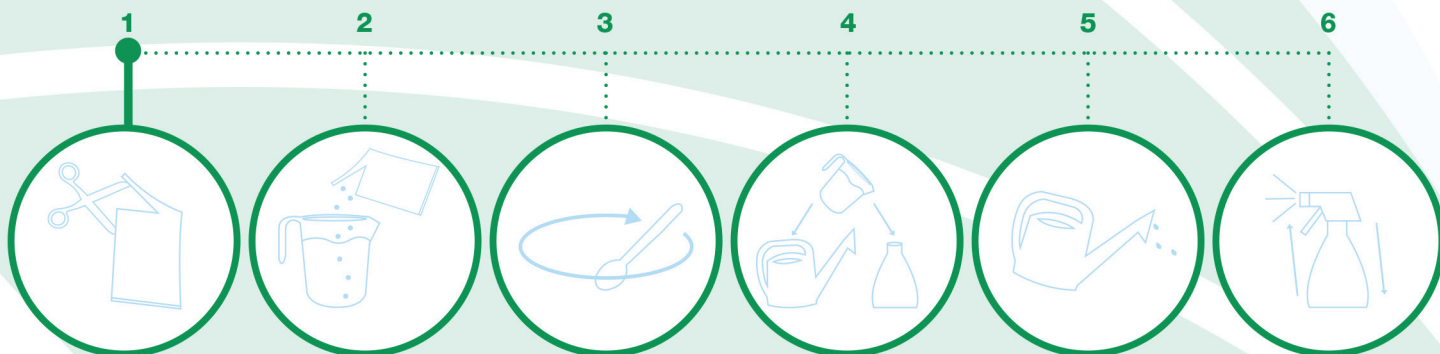
Aaltjes oftewel nematoden zijn microscopisch klein. Ze bestrijden de larven van meerdere plaaginsecten. De aaltjes dringen bij de larven naar binnen en scheiden een bacterie uit waardoor deze sterven. De aaltjes worden geleverd in zakjes van 10, 25, 50 of 250 miljoen.

### Hoe krijgt u het beste resultaat

- Wij adviseren om de aaltjes zo snel mogelijk te gebruiken.
- Als u de aaltjes toch even wilt bewaren, doe dit dan ongeopend in de koelkast (4°C tot 8°C).  
Voor de houdbaarheid zie verpakking.
- De inhoud van het zakje moet in één keer gebruikt worden.
- De aaltjes niet blootstellen aan direct zonlicht, bij voorkeur 's morgens, 's avonds of bij bewolkt weer gebruiken.
- Zorg dat de bodem of het blad voor toepassing vochtig is (niet droefnat) en houdt de bodem of het blad tot ca. twee weken na toepassing vochtig.

### Hoe te gebruiken

1. Knip het zakje met aaltjes open (*afb. 1*).
2. Meng de inhoud van het hele zakje met 1 liter water, ongeacht de hoeveelheid aaltjes in het zakje (*afb. 2*).
3. Roer door totdat de inhoud van het hele zakje is opgelost in het water (*afb. 3*). Dit noemen we nu het concentraat.
4. Daarna kijkt u in de tabellen (zie achterzijde) welke hoeveelheid water u nodig heeft voor het te behandelen oppervlak.
5. Verdeel het concentraat (*afb. 4*).
6. Bodemtoepassing; verdeel de gieters met de oplossing over het te behandelen oppervlak (*afb. 5*).
7. Bladtoepassing; spuit de oplossing op de plaatsen waar de plaag zich bevindt, aaltjes zijn beperkt mobiel. Schud de spuit regelmatig, zodat de aaltjes gelijkmatig verdeeld worden (*afb. 6*).



# HANDLEIDING

AALTJES

Natuurlijk  
AALTJES.NL

Toepassen tegen

## Bodemtoepassing (gieter)

Bodemtoepassing bij aaltjes tegen emelten, engerlingen, varenrouwmug, veenmollen, miljoenpoten, taxuskever, coloradokever, larven van trips, slakken en mieren.

U kunt de aaltjes het beste toepassen bij een bodemtemperatuur tussen de 8°C en 33°C.

### Oppervlakte Concentraat aanvullen tot;

5 m <sup>2</sup>	5 liter
10 m <sup>2</sup>	10 liter
20 m <sup>2</sup>	20 liter
30 m <sup>2</sup>	30 liter
40 m <sup>2</sup>	40 liter
50 m <sup>2</sup>	50 liter
100 m <sup>2</sup>	100 liter
500 m <sup>2</sup>	500 liter

## Bladtoepassing (planten- of drukspuit)

Bladtoepassing bij aaltjes tegen eikenprocessierups, rupsen van de buxusmot, poppen van de trips, larven van de coloradokever en fruitmotten. Let op; bij bladtoepassing gebruikt u een planten- of drukspuit met nevelstand, waarbij de druk niet hoger is dan 5 bar en met een kop met gaatjes van minimaal 0,5 mm groot.

### Oppervlakte Concentraat aanvullen tot;

10 m <sup>2</sup>	1 liter
20 m <sup>2</sup>	2 liter
30 m <sup>2</sup>	3 liter
40 m <sup>2</sup>	4 liter
50 m <sup>2</sup>	5 liter
100 m <sup>2</sup>	10 liter
500 m <sup>2</sup>	50 liter

### Emelten



### Taxuskever



### Eikenprocessierups



### Engerlingen



### Mieren

